

ИТОГОВАЯ КОНТРОЛЬНАЯ РАБОТА

Вариант 1

1. В чем сходен человек с большинством других млекопитающих животных, и чем он от них отличается?

2. Какими видами тканей образована ваша ладонь? Ответ доказите.

3. Какая связь существует между нуклеиновыми кислотами и белками?

4. Каким образом поддерживается гомеостаз в организме?

5. Прочитайте текст «Методы исследования человека» и ответьте на вопросы к нему. Рассмотрим некоторые из методов исследования организма человека. Самым распространенным является биохимический метод – метод исследования крови, мочи, других выделений организма. Этими методами определяют содержание гормонов, глюкозы, белков, солей и других веществ. К другим методам относятся цитологические и цитогенетические методы выявления патологий. Объектом изучения становятся клетки различных тканей организма. По количеству эритроцитов, тромбоцитов и лейкоцитов можно судить о наличии воспаления, по форме хромосом и их количеству можно определить наличие наследственных заболеваний.

Ответьте на вопросы:

1. Какие результаты анализов могут говорить о заболевании почек, инфекционном заболевании?

2. Каким должно быть количество хромосом в клетке кожи человека в норме? А в зрелом эритроците?

6. Какие процессы могут ускорить кроветворение, т.е. образование эритроцитов и лейкоцитов?

7. Что общего в принципе строения дыхательной, нервной, пищеварительной систем? Обратите внимание на особенности кишечника, легких, коры головного мозга.

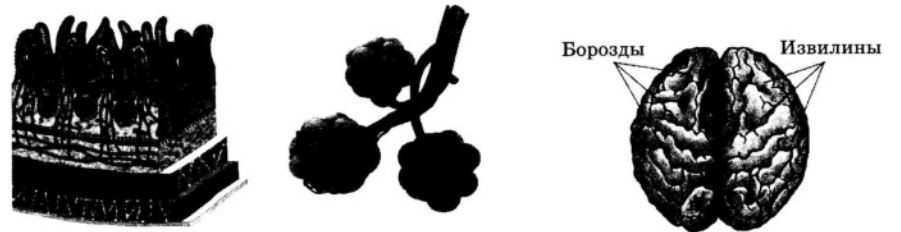


Рис. 40

8. Почему возникают горная и кессонная болезнь. С чем они связаны?

9. Расставьте цифры у надписей в порядке, соответствующем процессу формирования условного рефлекса, показанному на рисунке.

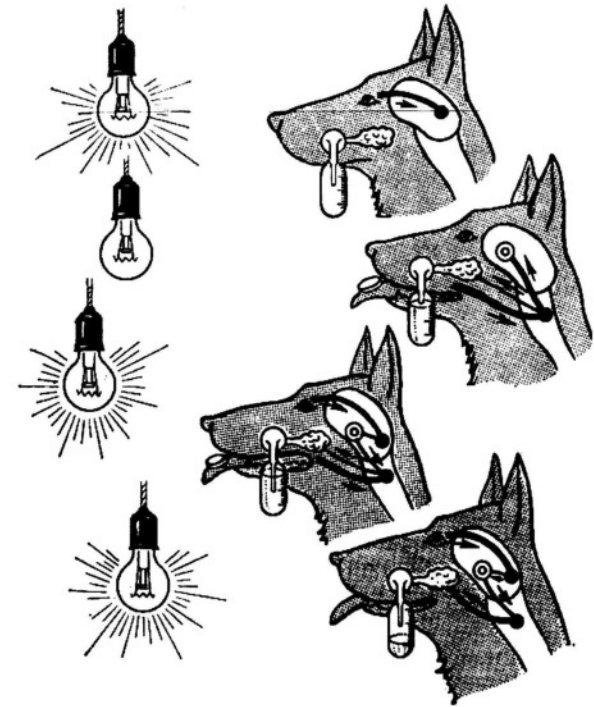


Рис. 41

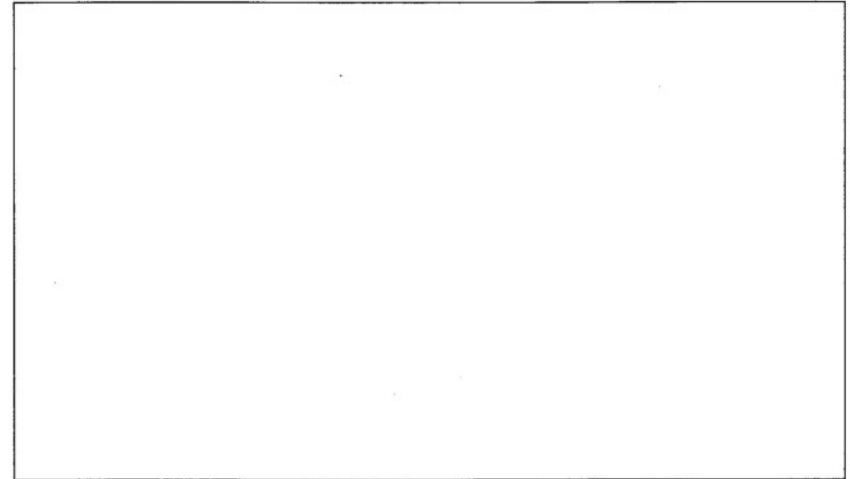
1. Прочный условный рефлекс
2. Образование условного рефлекса
3. Рефлекторная дуга безусловного рефлекса
4. Индифферентный раздражитель

10. Что должно произойти с питательными веществами прежде, чем они усвоятся организмами? Как это происходит?

ИТОГОВАЯ КОНТРОЛЬНАЯ РАБОТА

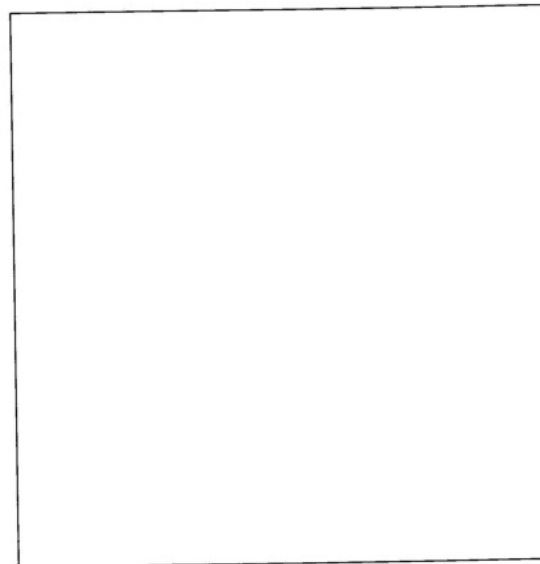
Вариант 2

1. Составьте схему водного обмена, отразив в ней процессы поступления воды и пути ее выведения из организма.



2. Какова роль витамина С в организме человека, и каким образом можно восполнить его недостаток, например, в тайге?

3. Нарисуйте рефлекторную дугу, возникающую при перегреве организма в жаркую погоду. Используйте следующий текст: В процессе потоотделения участвует кора головного мозга. Поэтому сигнал поступает в нее и далее нервные импульсы идут к гипоталамусу, от него – к продолговатому мозгу, потом – к «боковым рогам» спинного мозга. Оттуда импульс передается к симпатическим узлам и дальше – непосредственно к потовым железам.



4. Почему не рекомендуется выдавливать прыщи, появившиеся на коже?

5. Если бы известный герой Астрид Лингдрен – Карлсон, живущий на крыше и поедающий варенье банками, был настоящим человеком и так же любил варенье, как сказочный, то как бы на это отреагировал его организм?

6. Какие основные физиологические и химические процессы происходят в работающей мышце?

7. Как проявляется принцип доминанты во время выполнения данной работы?

8. Как вы понимаете такие выражения, как:

- А) Никогда никому не мешайте жить своим характером.
- Б) Человек – это то, что он усвоил и создал в течение жизни.
- В) Благополучие общества зависит от благополучия отдельного человека.

9. Что такое человеческая раса?

10. Существуют ли чистые расы?
